

LEGENDA - KOLORYSTYKA ELEWACJI:

- 1
- 2
- 3

KOLOR NCS NR S1015-Y30R

RAL 7001

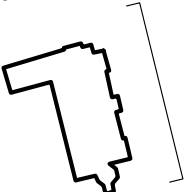
NCS NR S0505-R50B

lub RAL 7047

Matałowe balustrady i poręcze kolor RAL 9005

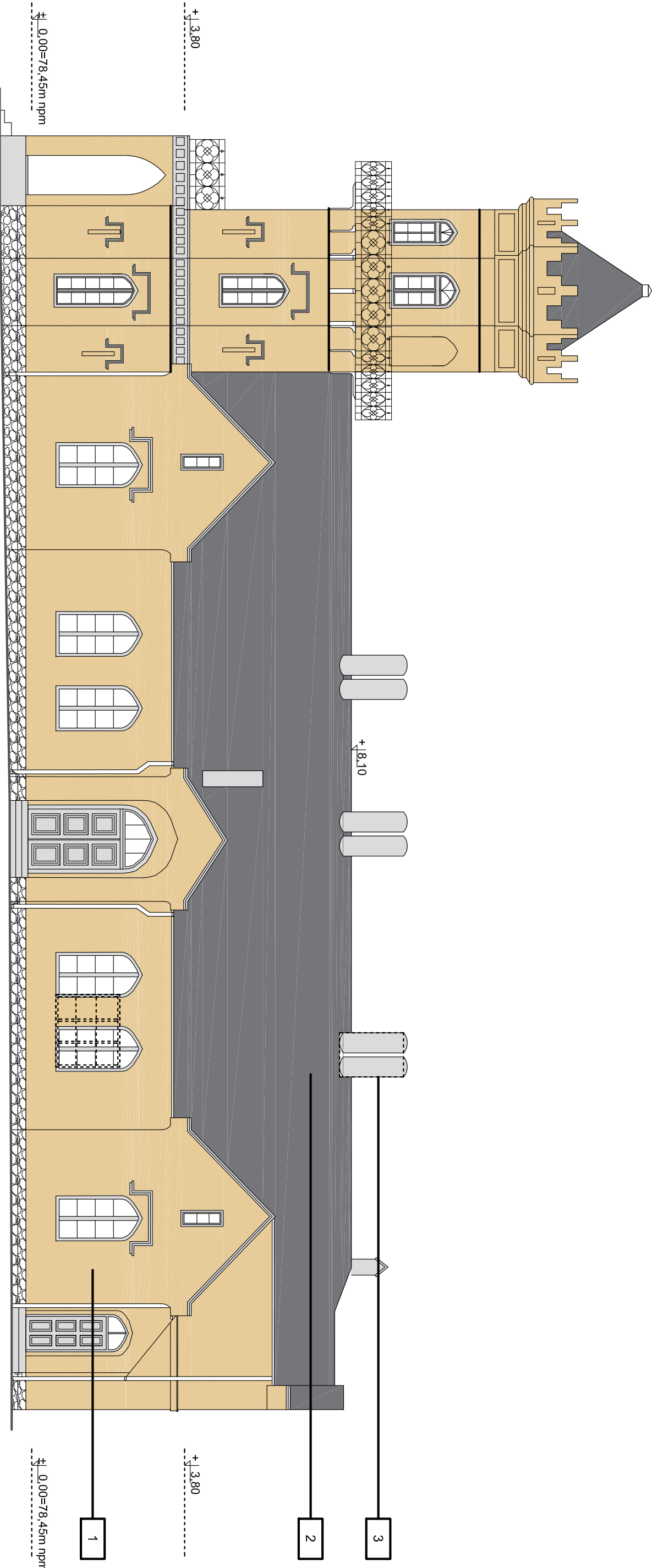
Stolarka okienna, drewniana, kolor zewn. szary NCS S2002-B

Obróbki blacharskie, rury spustowe, ryny należy wykonać z blachy tytanowo-cynkowej, patynowanej, kolor RAL 7001




UWAGI

- Wszystkie roboty należy wykonywać zgodnie z Polskimi Normami, Warunkami technicznymi wykonania i odbioru robót, budowlano-montażowych opracowanymi przez Instytut Techniki Budowlanej oraz zasadami wiedzy i sztuki budowlanej.
- Pozitorny posadek należy zweryfikować i precyzyjnie wyliczyć geodezyjnie na etapie wykonawczym. Odchyłki od projektu należy konsultować z projektantem.
- Wszystkie elementy ruchome, elementy wyposażenia, w szczególności elementy stolarki i słusarki okiennej i drzwiowej, szkieł, fasad, okładzin elewacyjnych, balustrad, poręczy i pochwyłów, odbójników wewnętrznych i innych należy zamontować i wykonać / montować na podstawie zweryfikowanych obmiarów rzeczywistych wykonanych na obiekcie.
- Wszystkie elementy konstrukcyjne należy przyjmować według pozycji opisanych na schematach lokalizacyjnych w dokumentacji – część konstrukcyjna (konstrukcja – projekt wykonawczy).
- Projekt WYKONAWCZY rozpatrywać łącznie z projektem budowlanym.
- Projekt WYKONAWCZY rozpatrywać łącznie z projektami branżowymi.
- Wszystkie zmiany w stosunku do projektu wykonawczego mogą być wykonane przy użyciu alternatywnych produktów, nie gorszych jakościowo niż zaprojektowane po uzgodnieniu rozwiązania technicznego i jego zaakceptowaniu przez projektanta.
- Wszystkie prace przy elementach zabytkowych w obiekcie należy wykonywać zgodnie z opracowaniem Badania architektoniczne tzw. Nowego Pałacu i Starego Dworu z Zespołu Pałacowo-Parkowo-Towarzystwa w Mieście Toruń, 2016r, E.Bożejewicz.
- Wszystkie prace przy stolarcze okiennej należy wykonywać zgodnie z opracowaniem Ekspertyzy stolarki okiennej wraz z projektem nowej Toruń, grudzień 2014 E.Bożejewicz.
- Prace przy stolarcze drzwiowej i okiennej należy wykonywać bez ingerencji w istniejące wielkości otworów z wyjątkiem kondygnacji piwnicznej, gdzie projektuje się zmniejszenie niektórych otworów okiennych. Wszystkie zmiany istniejących wielkości otworów należy konsultować z projektantem.
- Oceny stanu technicznego detalu architektonicznego należy wykonać bezpośrednio przed rozpoczęciem prac.
- Wszystkie ryny, rury spustowe, wszelkie opieczenia obecnie w zriżnowanym stanie technicznym, także i bardzo zły, przewiduje się do wymiany na nowe.



UWAGA :
Wykonawca przed rozpoczęciem robót musi uzgodnić dokładnie kolorystykę elewacji z Wojewódzkim Konserwatorem Zabytków we Włocławku. Przed ostatecznym jej zrealizowaniem należy wykonać poła kolorystyczne 2x2m na elewacji miejsc charakterystycznych w celu uzgodnienia przyjętych rozwiązań z Wojewódzkim Konserwatorem Zabytków.

		GRYT PRACOWNIA ARCHYTEKTONICZNA S.C. ul. Żeglarska 8 87-100 Toruń 61-512 Poznań tel./fax 061 224 81 20 biuro@gryp.pl	
NUMER UMOWY:	Bronzo: ARCHITEKTURA	Stadium: WYKONAWCZY	
INWESTOR:	Kujawsko-Pomorski Impresorijny Teatr Muzyczny, ul. Żeglarska 8 87-100 Toruń		
NAZWA INWESTYCJI:	Remont i przebudowa dla zadania inwestycyjnego: "Remont, przebudowa i modernizacja istniejącego Zespołu Pałacowo – Parkowego w miejscowości Międzykole k. Włocławka wraz z infrastrukturą związaną z zagospodarowaniem terenu Parku." dz. Nr 104/12 obr. 0027–Wieniec		
LOKALIZACJA INWESTYCJI:	ul. Parkowa 39, 87-880 Wieniec		
PROJEKTANTO:	mgr inż. arch. Grzegorz Pacer	upr./nr WP-04/OKK/UpB/10/2007	
OPRACOWANIE:	mgr inż. arch. Monika Weber		PODPIS
SPRACOWUJĄCY:	mgr inż. arch. Tomasz Budziszewski	upr./nr WP-04/OKK/UpB/40/2011	
TREŚĆ RYSUNKU:	ELEWACJA PÓŁNOCNA DWORU		
DATA ROZPOCZĘCIA PROJEKTU:	SPORZĄDZIŁ:	DATA	NR RYSUNKU
OSTATNIA MODYFIKACJA:	01.2017	10.2017	1:100
Uwaga! Projekt Architektoniczny Rozpatrywać łącznie z Projektami Branżowymi! © Wszelkie prawa zastrzeżone. Powielanie lub wykorzystywanie niezgodne z przeznaczeniem bez zgody właściciela dokumentacji zabronione.			